



# MONTHLY MEMBERSHIP PROGRESS REPORT

District U 3

Results as of: 05/31/2018

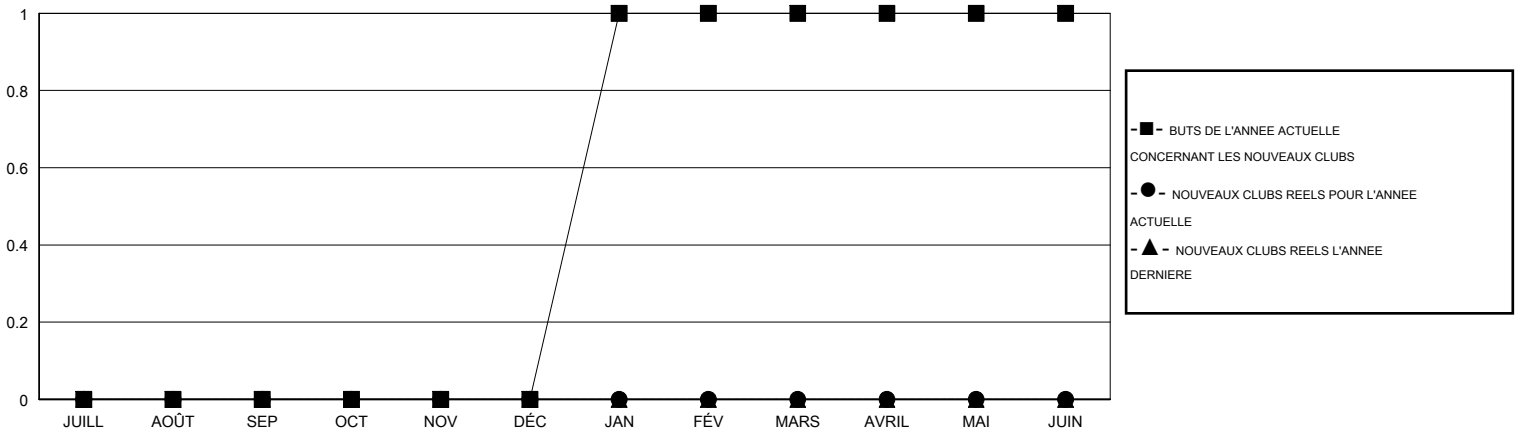
GMT: JEAN-PAUL POULIN

LIEU QUEBEC

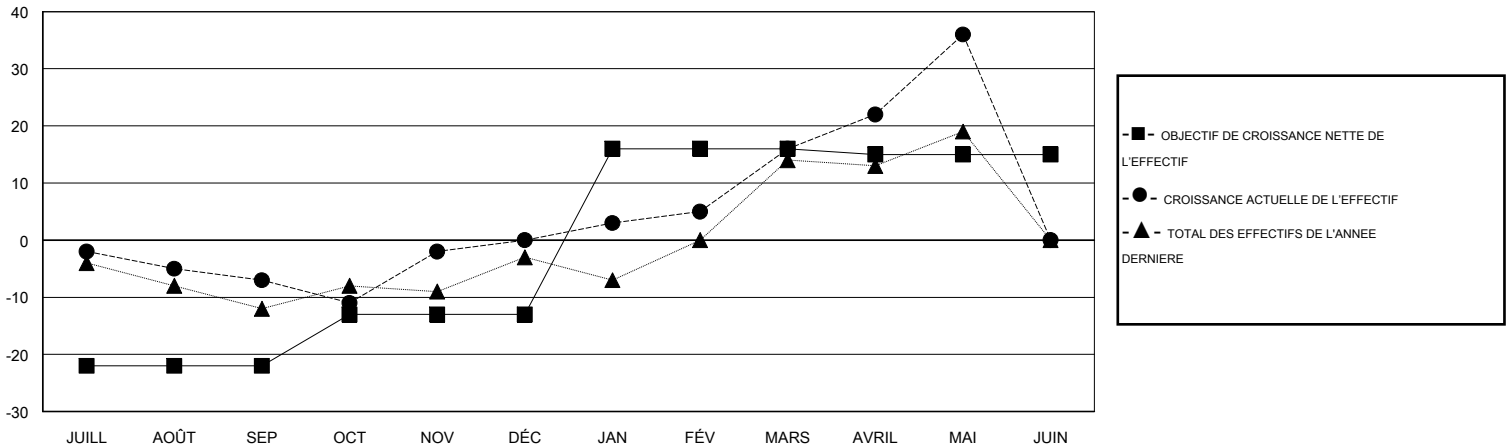
RC EME

Clubs				Membres			
RESULTATS POUR 2017-2018				RESULTATS POUR 2017-2018			
TRIMESTRE	BUT CONCERNANT LES NOUVEAUX CLUBS	NOUVEAUX CLUBS	CLUBS ANNULÉS	TRIMESTRE	OBJECTIF DE CROISSANCE NETTE DE L'EFFECTIF	CROISSANCE ACTUELLE DE L'EFFECTIF	TOTAL DES MEMBRES RADIES (y compris les transferts)
JUILL/AOÛT/SEP	0	0	0	JUILL/AOÛT/SEP	-22	5	11
OCT/NOV/DÉC	0	0	0	OCT/NOV/DÉC	9	27	20
JAN/FÉV/MARS	1	0	0	JAN/FÉV/MARS	29	25	8
AVRIL/MAI/JUIN	0	0	0	AVRIL/MAI/JUIN	-1	22	2

BUTS ET NOUVEAUX CLUBS REELS - CUMULATIF



BUTS ET MEMBRES REELS - CUMULATIF



CLUBS RADIES: 0

28 CLUBS OF 36 ONT AJOUTE 1 OU PLUSIEURS NOUVEAUX MEMBRES

DISTRIBUTION PAR SEXE

HOMME 569 (64.88%)  
FEMME 308 (35.12%)

Objectif de l'année d'exercice pour le pourcentage de membres féminins: 37%

MEMBRES RADIES

DECEDE	9
CLUB ANNULE	0
AUTRE	32
<b>TOTAL</b>	<b>41</b>

[CLIQUEZ ICI POUR LES INFORMATIONS CUMULATIVES SUR LES EFFECTIFS](#)

NOMBRE TOTAL DE MEMBRES	159
D'UNITÉS FAMILIALES	
MEMBRES DE FAMILLE QUI RÉGLEMENT LA MOITIÉ DES COTISATIONS	80